

Berufliche Perspektiven für junge Eltern

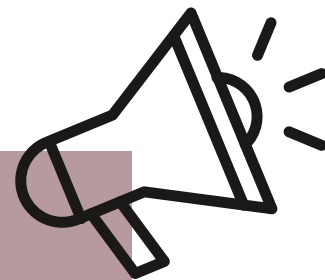
PETSCH
WORK Consulting

LIEBE KUNDIN, LIEBER KUNDE,

Gerade Eltern, die im Spannungsfeld beruflicher und privater Anforderungen stehen, sind mit vielfältigen Fragen und administrativen sowie organisatorischen Herausforderungen konfrontiert. An wen muss ich mich wenden, wo und wie schaffe ich Präsenz, wo ist das Umfeld, das mir weiterhilft? Welche (sozialen) Netzwerke muss oder sollte ich wie nutzen, um eine ausgewogene Balance zwischen Beruf und Familie zu kreieren? Welche Hilfestellungen gibt es für junge Familien, welches Arbeitsumfeld benötige ich oder wie steige ich wieder in den Beruf ein?

All das kostet eine Menge Nerven und vor allem Zeit. Wir zeigen Ihnen gerne, wie Sie diese – sich auch immer wieder ändernden – Hürden souverän nehmen. Entwickeln Sie mit unserer Unterstützung eine klare Vorstellung Ihrer beruflichen Zukunft. Lernen Sie, Ihre persönlichen und beruflichen Ziele zu formulieren und erhalten Sie umfassende Kenntnisse über Möglichkeiten der Organisation und Kinderbetreuung, so dass Sie nach der Elternzeit leichter wieder in den Beruf zurückfinden.

Unsere Beratung ist in verschiedene Themenfelder aufgeteilt. Diese können je nach Ihrem persönlichen Bedarf auf Sie zugeschnitten werden.



SIE SIND DIE ZUKUNFT.

Und damit die Hauptperson, der Charakter, die Persönlichkeit, um die es geht. Darum denken wir auch gemeinsam mit Ihnen nach, wie Sie Ihre beruflichen Ziele am besten erreichen. Auch darüber, was Ihre Rolle im Familien- und Berufsalltag sein kann, welche Ressourcen Sie noch erschließen können und welche Handlungsspielräume Sie haben. Gerade die wertschätzende Auseinandersetzung mit einem/-er externen BeraterIn wirft oft nochmals ein anderes Licht auf Ihre Lebenssituation und zeigt neue Perspektiven.

Lernen Sie, Ihr individuelles Potenzial zu erkennen, Entscheidungen zu treffen, einen Perspektivenwechsel oder Neustart zu wagen.



Petschwork Consulting GmbH
Pettenkoferstr. 4, 80336 München
+49 (0) 89 54 88 45 86-0
www.petschwork.de



SIE, DAS NETZWERK UND DIE SELBSTORGANISATION.

Eltern sind heute zu einem großen Teil darauf angewiesen, sich selbst um die eigene „Organisation“ zu kümmern. Vielfältige (zielgenaue) Kontakte und Social Media Plattformen können dabei eine große Hilfe sein. Wir sagen Ihnen, an wen Sie sich wenden können, wie und wo Sie neue Medien für sich nutzen sollten und auch, welche Fehler es unbedingt zu vermeiden gilt.

SIND SIE SO FLEXIBEL ODER MEHR ODER WENIGER?

Bei allen Plänen ist es oft die erste Frage, die es zu klären gilt: Kann ich das mit dem Familienalltag vereinbaren oder muss ich Betreuungszeiten etc. berücksichtigen und diese ggf. anders sicherstellen – und wenn ja, wie mache ich das und was hat das für Konsequenzen? Klären wir alles.

KLINGT RATIONAL – IST ES AUCH.

Auch Eltern stellen sich sehr theoretische Fragen mit oft sehr praktischen Auswirkungen: Welcher Arbeitszeitumfang ist realistisch? Teile ich mir die Kinderbetreuung mit meinem Partner? Wie finde ich einen Betreuungsplatz, wie beantrage ich diesen, muss ich Fristen beachten und gibt es Zuschüsse? Habe ich ein Backup für Notfälle? Wie kann ich potenziellen Arbeitgebern darstellen, dass Job und Kinder sich nicht ausschließen? Und vor allem - wie behalte ich den Überblick? Aller Anfang bekommt zum Glück auch Unterstützung. Und zwar so individuell wie zielgerichtet. Angefangen bei Fördermöglichkeiten bis hin zu Strategien und Lösungen erhalten Sie fundiertes Wissen, das Sie weiterbringt.

WIRKSAM SEIN UND WIRKUNG HABEN.

Ankommen – nicht im örtlichen Sinne, sondern in der neuen Situation ist ein ganz entscheidender Faktor. Nur wenn man sich seiner eigenen Wirkung bewusst ist, kann man diese auch steuern. Wie wirke ich auf potenzielle Arbeitgeber? Wie kann ich im Team meinen Standpunkt vertreten? Gelingt es mir, in den richtigen Situationen, auch mal Nein zu sagen, wenn meine Belastungsgrenze erreicht ist? Ob wir es wollen oder nicht: Das Wissen um die eigene Wirkung kann ganz entscheidend für Erfolg und Misserfolg sein. Es gehört zum Berufsleben dazu. Reden wir darüber.

PERSPEKTIVENWECHSEL – PLAN B.

Wahrscheinlich haben Sie eine Vorstellung von Ihrer beruflichen Zukunft. Aber manchmal muss man einen noch so gern gelebten beruflichen Traum vielleicht ein Stück weit aufgeben und verändern. Doch auch ein Plan B kann gut zu Ihnen passen und neue Perspektiven eröffnen. Auch hier beraten wir Sie intensiv und stimmig zu Ihrer Persönlichkeit.

NICHT GANZ UNWICHTIG: FEEL FREE!

Das Einzelcoaching umfasst bis zu 80 Einheiten à 45 Minuten und kann zeitlich individuell abgestimmt werden. Die Kosten können mit einem Aktivierungs- und Vermittlungsgutschein der Agentur für Arbeit oder des Jobcenters zu 100 % gefördert werden.

Stichwort: Berufliche Perspektive für junge Eltern

Maßnahmenummer: 843/315/20



**GERNE BEANTWORTEN WIR IHRE FRAGEN IN EINEM TELEFONAT ODER PERSÖNLICHEN INFOGESPRÄCH.
RUFEN SIE UNS AN, WIR FREUEN UNS AUF SIE!**